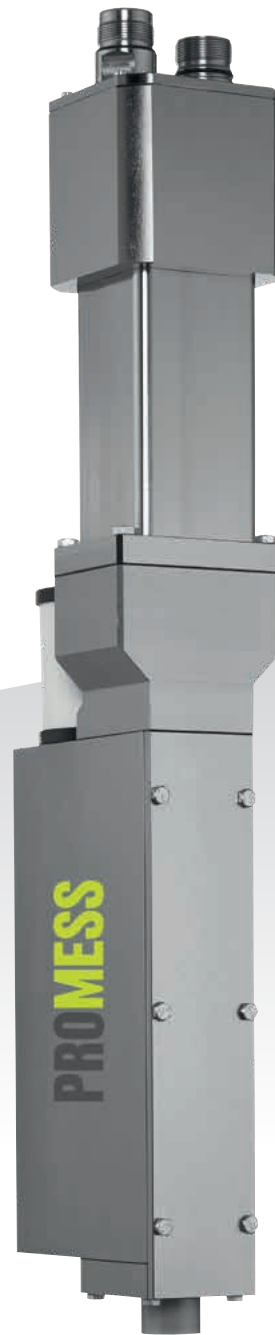


UFM Präzision HD4

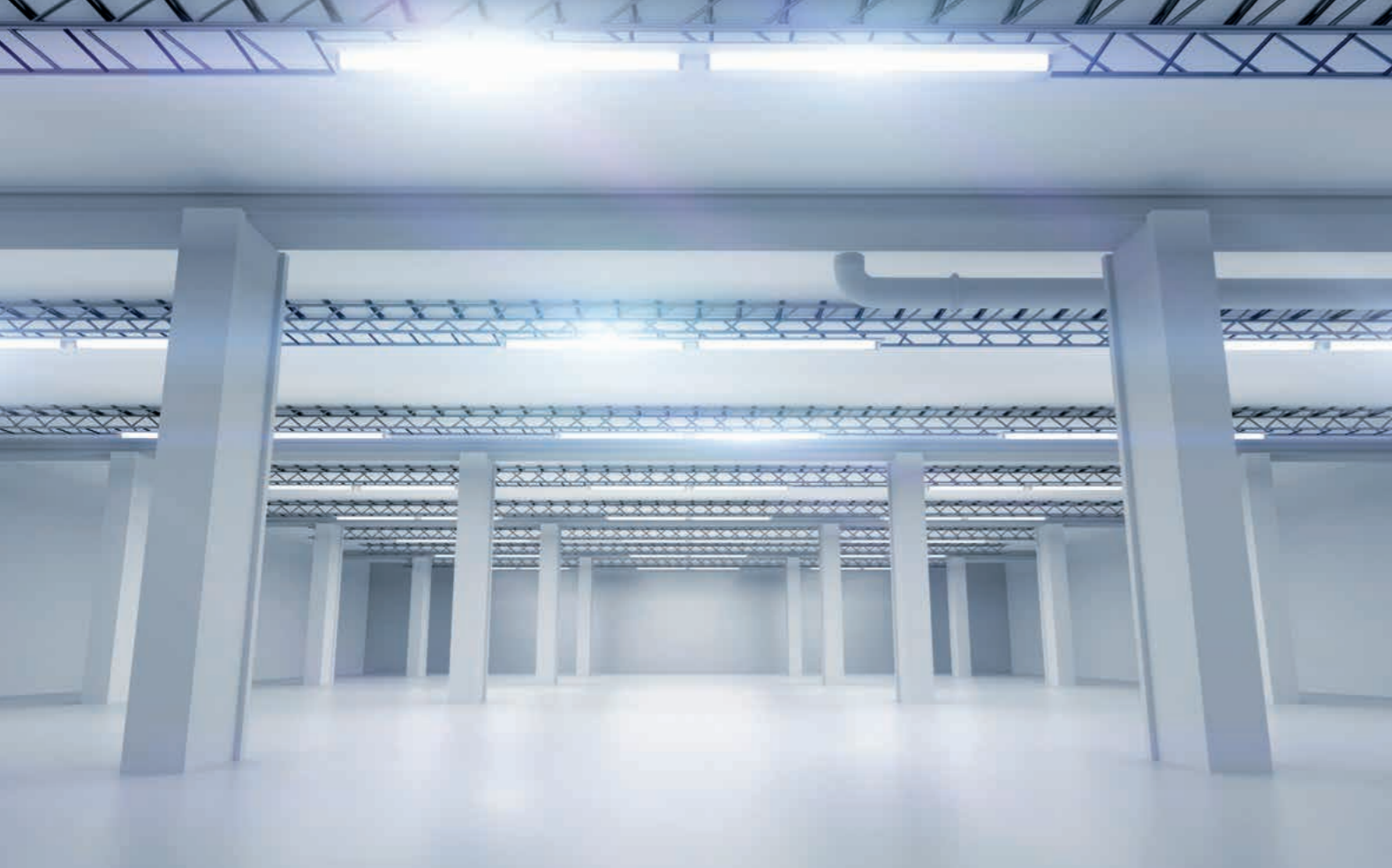
Die PROMESS Pressenreihe
UFM Präzision Hygienic Design für
Anwendungen im Reinraum mit zerti-
fizierter Partikelreinraumklasse ISO 4
(Messung nach DIN EN ISO 14644)



For more efficiency.

PROMESS

ASSEMBLY + SENSOR TECHNOLOGY



UFM Präzision HD4

Für Anwendungen im Reinraum bietet PROMESS die Pressenreihe **UFM Präzision HD4**. Ein durchdachtes System aus Dichtungen, Filtern und Oberflächenveredelungen minimiert die Partikelemission durch die Presse und ermöglicht eine präzise Fertigung ohne Kontamination der Umgebung. Das System ist leicht zu reinigen und alle verwendeten Komponenten sind aus FDA zugelassenen Materialien gefertigt bzw. mit einer FDA zugelassenen Beschichtung versehen. Die Reinraumtauglichkeit der Präzisionseinheit im Hygienic Design wurde mit der Partikelreinraumklasse 4 gemäß DIN EN ISO 14644 zertifiziert.



Pluspunkte:

- Zertifizierte Partikelreinraumklasse ISO 4 nach DIN EN ISO 14644
- Leicht zu reinigender Aufbau
- Extrem hohe Wiederholgenauigkeit
- Präzisionsmechanik mit hochgenauer Stempelführung
- Hochauflösende Sensorik
- Intelligente Steuerung
- Nur Leistungsverstärker, kein zusätzliches externes Überwachungsgerät notwendig
- Fenster- und Hüllkurventechnik zur Prozessüberwachung
- Keine SPS Kenntnisse erforderlich

Spezifikationen

Grundfunktionen

Nennlast	± 1 kN	Haltezeit der Nennkraft	mind. 4 s
Hub	100 mm	Gewicht	10,5 kg
Nenngeschwindigkeit	300 mm/s	Partikelreinraumklasse	4 gem. DIN EN ISO 14644
Beschleunigung	4.000 mm/s ²		

Wegmessung

Auflösung	0,061 µm	Wiederholgenauigkeit*	< 0,01 mm
------------------	----------	------------------------------	-----------

Kraftmessung

Kennwert	1 mV/V	Auflösung	0,268 N
-----------------	--------	------------------	---------

Systemgenauigkeit**	< 1 % v.E. mit 2-Punkt-Kalibrierung
	< 0,3 % v.E. mit Kennfeldkalibrierung

*Im thermisch eingeschwungenen Zustand
 **Kraftmesssystem statisch kalibriert

PROMESS. For more efficiency.



PROMESS

Gesellschaft für Montage-
und Prüfsysteme mbH

Nunsdorfer Ring 29 | D-12277 Berlin

Phone +49 (0)30 / 62 88 72 - 0

promess@promessmontage.de

www.promessmontage.de

PROMESS
ASSEMBLY + SENSOR TECHNOLOGY