

# Fiche technique

## Servopresse électrique

Précision Line 0,2-60-250

Caractéristiques	
Force nominale (compression/traction)	0,2 / 0,2 kN
Course	60 mm
Vitesse	250 mm/s
Accélération nominale	6000 mm/s <sup>2</sup>
Temps de maintien à la force nominale	mini. 4 s
Poids (NGX/HGX)	5,5 / 0 kg
Poids de l'outillage à fixer*	0,5 kg
Force	
Type de capteur	Piezo
Précision de mesure**	<0,5% (calibration en 2 points) / <0,1% (calibration multi-échelle)
Amplificateur PDM-S / (LxHxP)	Boîtier en aluminium / 125 x 80 x 57 mm
Signal de sortie	Numérique
Indice de protection	IP40
Alimentation	19...36 VDC (3 W)
Position	
Type de codeur	Resolver
Répétabilité en position***	< 0,01 mm
Variateur	
Type	M702-032-00050-A
Dimensions (LxHxP)	83 x 382 x 200 mm
Dissipation thermique	AC 200 V ... 240 V, +/- 10 %
Section des câbles d'entrée	IEC 1,5 mm <sup>2</sup> / UL 14 AWG
Section des câbles de sortie	IEC 1,5 mm <sup>2</sup> / UL 14 AWG
Indice de protection (DIN 60529)	IP20

Variateur	
Poids	4 kg
Protection recommandée	IEC 16 A gG UL/USA 20 A CC or J
Température de fonctionnement	-20 °C...+50 °C
Dissipation thermique	99 W
Filtre d'alimentation	
Poids	1,9 kg
Section des câbles d'entrée	2,5 mm <sup>2</sup> / 16 AWG
Dissipation thermique	6,7 W
Dimensions (LxHxP)	75 x 215 x 41 mm
Indice de protection (DIN 60529)	IP20
Connexions	
PC	Ethernet
E/S API TOR (24 VDC)	3E / 4S
Bus de terrain	Profibus, Profinet, EtherCat, EtherNet/IP, Modbus/TCP
Option PROMESS Bus	PDM-A: 4x analog / PDM-P: Piezo / PDM-I/O: 16E / 16S

\* Si frein de maintien poids outillage autorisé = 10 % de l'effort nominal. Pour des poids supérieurs contactez PROMESS.

\*\* Mesure de force en calibration statique par rapport au système de référence / \*\*\* à état thermique constant

Toutes valeurs nominales se réfèrent à une tension de 400 V.

Pour un montage horizontal, il faut tenir compte de l'inclinaison du coulisseau en fonction du poids de la filière.

L'effort radial admissible ne doit pas dépasser 10 % de la force nominale servopresse.

Si le ratio temps d'arrêt/temps de cycle est < 0,5 contactez PROMESS.

Codification commande **PR5 IP002-006-025 ... ..**

**Position servomoteur**

I: En ligne / P: Parallèle

**Principe de mesure:**

D: jauge de contrainte / P: Piezo

**Force nominal en 1/10 kN**

**Course nominale en cm**

**Vitesse nominale en cm/s**

**Frein:**

H: Frein de maintien / S: Frein de sécurité

N: Sans frein

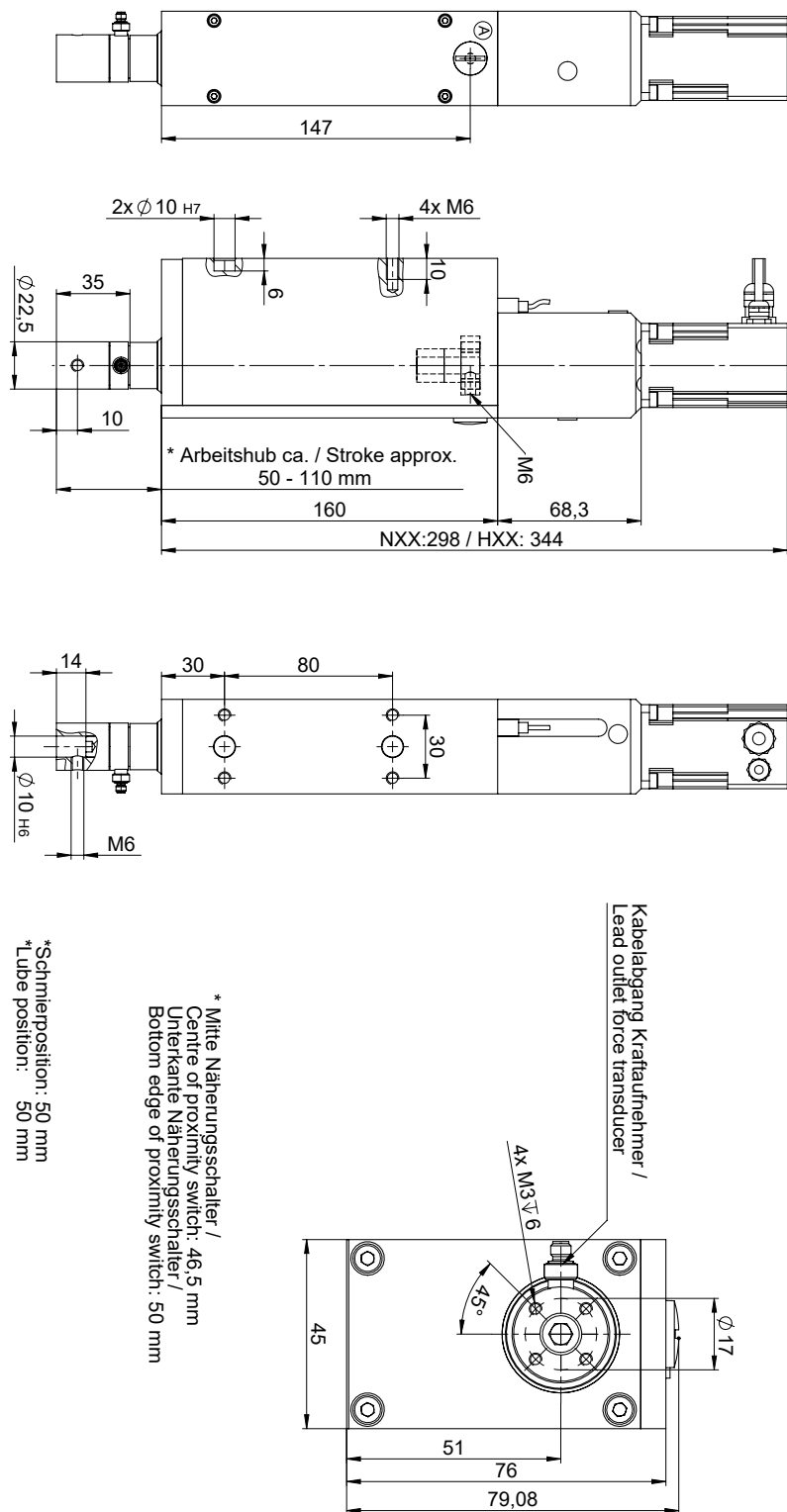
**Type spécial:**

GX: Version de base / XX: Type spécial

**For more efficiency.**

XX-folgende Buchstaben haben keine Auswirkungen auf die Anschlussmaße  
 following letters have no effect to the connection dimensions

PR51P002-006-025NXX / HXX



[06/2020 technische Änderungen vorbehalten]

Zum Schmieren des Kugelgewindetriebes wird der Gewindestopfen (A) in der Schmierposition des Stempels abgeschraubt und ein Schmiernippe in die M6 Schmierbohrung des KGT's eingeschraubt. Anschließend wird der KGT mit 0,1cm<sup>3</sup> Fett abgeschmiert. Schmierintervall 1000 h oder 250000 Hübe. Schmierfett: KLÜBER-ISOFLEX NCA 15

In order to lubricate the ball screw, move the ram to the lube position, remove the cap (A) and attach a grease nipple in the ball screw. Afterwards, lubricate the ball screw with 0,1cm<sup>3</sup> grease. Lubricating intervals 1000 h or 250000 strokes.

Used grease: KLÜBER-ISOFLEX NCA 15